

กองทุนเปิด เคดับบลิวไอ มั่นนี้ มาร์เก็ต (KWI MONEY)

เดิมชื่อ กองทุนเปิด แมนูโลที สเตริงค์ มั่นนี้ มาร์เก็ต (MS-MONEY)

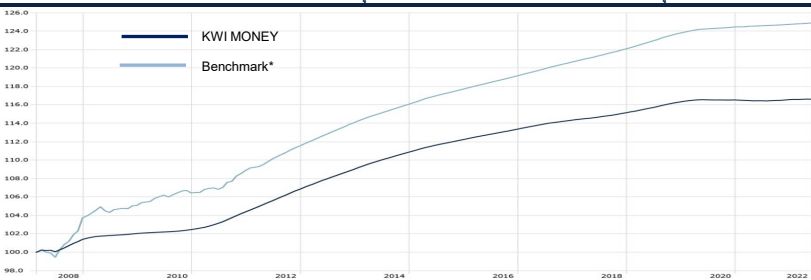
ข้อมูล ณ วันที่ 31 พฤษภาคม 2565

ข้อมูลเกี่ยวกับกองทุน

นโยบายการลงทุน: ลงทุนในตราสารทางการเงิน ตราสารแห่งชาติ และ/หรือเงินฝาก และ/หรือทรัพย์สินอื่นที่มีคุณภาพตามที่สำนักงานคณะกรรมการ ก.ล.ด. กำหนด โดยการลงทุนในประเทศไทยจะเน้นลงทุนในตราสารที่มีอันดับความน่าเชื่อถือที่สามารถลงทุนได้ตามที่สำนักงานคณะกรรมการ ก.ล.ด. กำหนด ตราสารที่กองทุนลงทุนจะต้องมีกำหนดชำระคืนเมื่อทางถามหรือเมื่อใดเห็นหรือจะครบกำหนดชำระคืนไม่เกิน 397 วัน นับแต่วันถึงทุน โดยจะดำรงอายุเฉลี่ยแบบถ่วงน้ำหนัก (Portfolio Duration) ของกองทุน ณ ขณะใดขณะหนึ่งไว้ไม่เกิน 92 วัน ประเภทกองทุน: กองทุนรวมตลาดเงิน ประเภทรับซื้อคืนหน่วยลงทุน นโยบายการจ่ายเงินปันผล: ไม่มีนโยบายการจ่ายปันผล	มูลค่าโครงการ: 2,000 ล้านบาท ระดับความเสี่ยงกองทุน: ระดับ 2 : เสี่ยงปานกลางค่อนข้างต่ำ ความเสี่ยง: Market, Business, Credit Liquidity Risk, Exchange Rate Risk and Derivative Risk ผู้ดูแลผลประโยชน์: ธนาคารกรุงศรีอยุธยา จำกัด (มหาชน) นายทะเบียนหน่วยลงทุน: ธนาคารกรุงศรีอยุธยา จำกัด (มหาชน)	อายุโครงการ: ไม่กำหนด วันที่จดทะเบียน: 20 กุมภาพันธ์ 2551 AIMC Category Performance Report: Money Market Government Bloomberg Ticker: MANSINC:TB
---	---	---

31/05/2565	มูลค่าทรัพย์สินสุทธิของกองทุน (บาท)	มูลค่าหน่วยลงทุน (บาท)
KWI MONEY	33,635,202.02	11.6603

กราฟแสดงการเปรียบเทียบจากเงินลงทุน 100 บาท ตั้งแต่วันที่จัดตั้งกองทุน



ผลการดำเนินงานย้อนหลังของกองทุน (%)

	ตั้งแต่ต้นปี	3 เดือน	6 เดือน	1 ปี	3 ปี	5 ปี	10 ปี	ตั้งแต่จัดตั้ง
KWI MONEY	0.04	0.03	0.08	0.15	0.29	0.48	1.02	1.08
เกณฑ์มาตรฐาน*	0.12	0.07	0.15	0.26	0.57	0.84	1.29	1.57
Standard Deviation ของกองทุน	0.07	0.06	0.06	0.06	0.06	0.06	0.08	0.18
Standard Deviation ของเกณฑ์มาตรฐาน	0.01	0.01	0.01	0.01	0.03	0.03	0.05	0.25
อัตราดอกเบี้ยเงินฝาก**	0.08	0.05	0.10	0.19	0.41	0.64	0.95	1.08

ผลการดำเนินงานตามปีปฏิทิน (%) ต่อปี

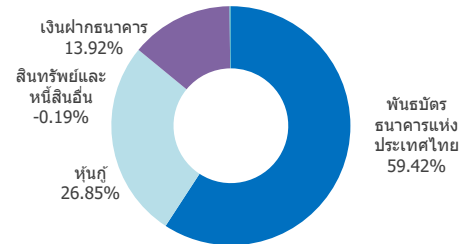
ปี	KWI MONEY	เกณฑ์มาตรฐาน*	Standard Deviation ของกองทุน	Standard Deviation ของเกณฑ์มาตรฐาน
2556	2.03	2.26	0.09	0.07
2557	1.70	1.74	0.08	0.06
2558	1.23	1.42	0.06	0.05
2559	1.01	1.23	0.05	0.02
2560	0.86	1.25	0.05	0.01
2561	0.71	1.18	0.04	0.02
2562	1.02	1.41	0.07	0.03
2563	0.19	0.53	0.04	0.03
2564	0.02	0.22	0.05	0.01
2565 [^]	0.04	0.12	0.07	0.01

ที่มา: Morningstar [^]แสดงผลการดำเนินงานตั้งแต่ต้นปีถึงวันที่ 31 พฤษภาคม 2565

*55% Total Return of ThaiBMA ZRR Index ระยะเวลา 3 เดือน + 45% อัตราดอกเบี้ยเงินฝากประจำระยะเวลา 3 เดือน ประเภทบุคคลธรรมดาเงินน้อยกว่า 5 ล้านบาท เฉลี่ยของ 3 ธนาคารพาณิชย์ขนาดใหญ่ ได้แก่ ธนาคารกรุงเทพ ธนาคารกรุงศรีอยุธยา และธนาคารไทยพาณิชย์ หลังหักภาษี
 **อัตราดอกเบี้ยเงินฝากประจำระยะเวลา 3 เดือนเฉลี่ยของธนาคารกรุงเทพ ธนาคารไทยพาณิชย์และธนาคารกรุงศรีอยุธยา หลังหักภาษี

ทั้งนี้ การลงทุนในหน่วยลงทุนของกองทุนรวมตลาดเงินไม่ใช่การฝากเงิน และมีความเสี่ยงจากการลงทุนซึ่งผู้ลงทุนอาจไม่ได้รับเงินลงทุนคืนเต็มจำนวน
 การนำเสนอผลการดำเนินงานที่เกิดขึ้นจริงในช่วงเวลาที่ผ่านมา 1 ปี ห้ามแปลงเป็นอัตราเฉลี่ยต่อปี (Annualized Return)
 เอกสารการวัดผลการดำเนินงานของกองทุนรวมฉบับนี้ได้จัดทำขึ้นตามมาตรฐานการวัดและนำเสนอผลการดำเนินงานของกองทุนรวมของสมาคมบริษัทจัดการลงทุน

สัดส่วนการลงทุน (ร้อยละของมูลค่าทรัพย์สินสุทธิ)



กลุ่มสินทรัพย์ในพอร์ตการลงทุน	(%NAV)
พันธบัตรธนาคารแห่งประเทศไทย	59.42
หุ้นกู้	26.85
เงินฝากธนาคาร	13.92
สินทรัพย์และหนี้สินอื่น	(0.19)
รวมทั้งสิ้น	100.00

อายุเฉลี่ยตราสารของกองทุน 0.15 ปี

การเสนอขาย รับซื้อคืน และสับเปลี่ยนหน่วยลงทุน

การเสนอขาย: ทุกวันทำการก่อนเวลา 15.30 น.
การรับซื้อคืน: ทุกวันทำการก่อนเวลา 13.00 น.
การสับเปลี่ยนหน่วยลงทุน: สับเปลี่ยนเข้า: ทุกวันทำการก่อนเวลา 15.30 น. / สับเปลี่ยนออก: ทุกวันทำการก่อนเวลา 13.00 น.

มูลค่าสั่งซื้อขั้นต่ำครั้งแรก: 1,000 บาท
มูลค่าขั้นต่ำการสั่งขายคืน: ไม่กำหนด
ระยะเวลาการรับเงินค่าขายคืน: 1 วันทำการนับแต่วันรับซื้อคืนหน่วยลงทุน (T+1)

ค่าธรรมเนียม (รวม VAT)

ค่าธรรมเนียมที่เรียกเก็บจากกองทุน (% ของมูลค่าทรัพย์สินทั้งหมดหักด้วยมูลค่าหนี้สินทั้งหมด เว้นแต่ค่าธรรมเนียมการจัดการ ผู้ดูแลผลประโยชน์ และนายทะเบียนหน่วยลงทุน)
ค่าธรรมเนียมการจัดการ: ไม่เกิน 0.75% ต่อปี (ปัจจุบันเก็บ 0.21%)

ค่าธรรมเนียมผู้ดูแลผลประโยชน์: ไม่เกิน 0.06% ต่อปี (ปัจจุบันเก็บ 0.03%)

ค่าธรรมเนียมนายทะเบียน: ไม่เกิน 0.07% ต่อปี (ปัจจุบันเก็บ 0.06%)

ค่าธรรมเนียมที่เรียกเก็บจากผู้ถือหน่วยลงทุน (% ของมูลค่าหน่วยลงทุน)

ค่าธรรมเนียมการขาย: ไม่มี
ค่าธรรมเนียมการรับซื้อคืน: ไม่มี
ค่าธรรมเนียมการสับเปลี่ยน: ไม่มี
ค่าธรรมเนียมการโอนหน่วย: ไม่เกิน 200 บาทต่อรายการ

Download Summary Prospectus



© สงวนลิขสิทธิ์ 2022 บริษัท มอร์นิ่งสตาร์ รีเสิร์ช ประเทศไทย ข้อมูลนี้ (1) เป็นกรรมสิทธิ์ของบริษัทมอร์นิ่งสตาร์ และ/หรือ ผู้ให้บริการข้อมูล (2) ของสงวนสิทธิ์ในการลอกเลียน หรือเผยแพร่ (3) ของสงวนสิทธิ์ที่จะไม่รับผิดชอบต่อความถูกต้อง ครบถ้วน และความเสียหายต่างๆ ที่เกิดขึ้นจากการนำข้อมูลไปใช้อ้างอิง ผลการดำเนินงานในอดีตมิได้เป็นสัญญาณถึงผลการดำเนินงานในอนาคต

โปรดทำความเข้าใจลักษณะสินค้า เงื่อนไข ผลตอบแทนและความเสี่ยงก่อนตัดสินใจลงทุน
 ผลการดำเนินงานในอดีต/ ผลการเปรียบเทียบผลการดำเนินงานที่เกี่ยวข้องกับผลิตภัณฑ์ในตลาดทุน มิได้เป็นสัญญาณถึงผลการดำเนินงานในอนาคต
 แม้ว่าการลงทุนรวมตลาดเงินลงทุนได้เฉพาะทรัพย์สินที่มีความเสี่ยงต่ำ แต่ก็มีความเสี่ยงขาดทุนได้